

Rettig

värme

Monterings- och skötselanvisning Tilluftsradiatorer typ FT och F2T

Rettigs tilluftsradiatorer typ FT och F2T är radiatorer för vattenburna värmesystem med ett respektive två integrerade tilluftsdon. Tilluftsradiatoren är alltid försedd med vridbart ventilkoppel som möjliggör att radiatoren kan fällas ut från väggen för rengöring eller filterbyte.

Uteluften tas in via en kanal genom väggen, \varnothing 100 mm eller motsvarande yta, passerar filtret av engångstyp i klass F85, förvärms av radiatoren och släpps in via reglerbara spjäll som en luftridå framför fönstret.

Leverans

Tilluftsradiatoren levereras i fyra enheter, radiator med monterat ventilkoppel, tilluftsdon, filter och termostat.

Kontrollera att leveransen är komplett, se bild 1.

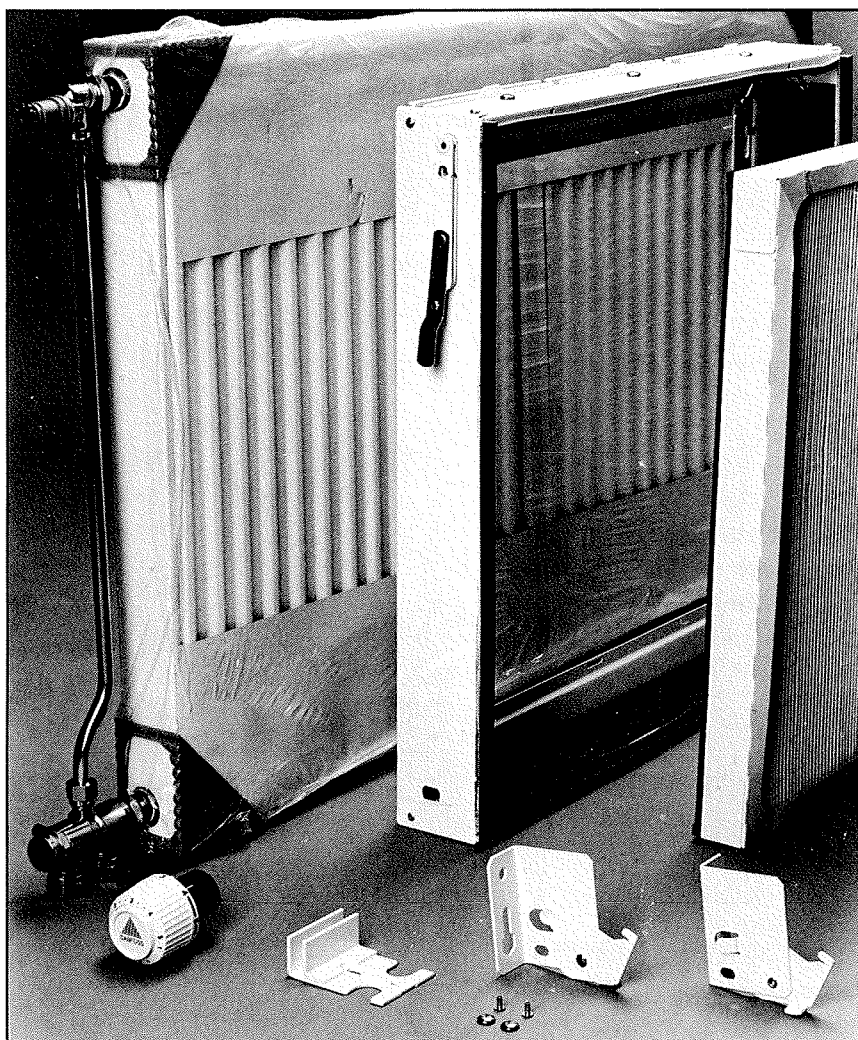


Bild1: 1 st Radiator med monterat koppel, 1 st tilluftsdon med 2 st bipackade konsoler, 1 st vridlås och 2 st Starlocknitar samt filter och termostat.

Rettig

värme

Montering

Väggenomföringen görs på valfri plats inom donets ram. Se tekniska data. Tätning mellan inloppskanal och vägg utförs lämpligen med silikon.

Bild 2: Montera tilluftsdonet centrerat under fönstret i de övre slitsarna.

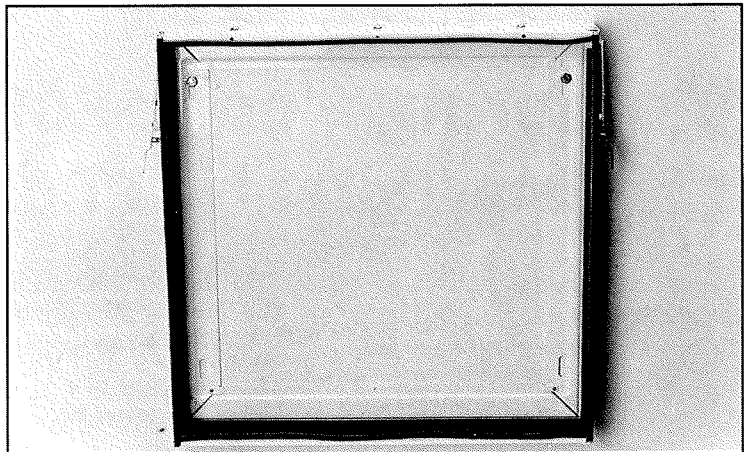


Bild 3: De övre fästelementen tar upp belastningen vid utfällning.

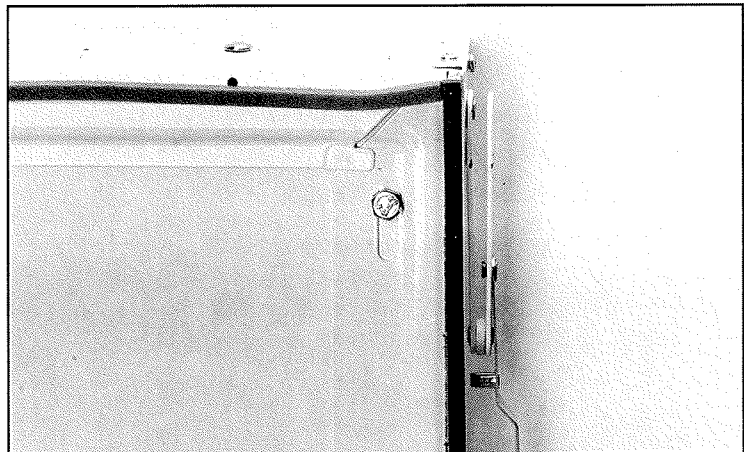


Bild 4: Montera de bipackade konsolerna på donet och fäst dem i väggen. Radiatorer med ett don i längd 18 och 20 dm har två extra konsoler som skall monteras ca 2 dm från radiatorns kant.

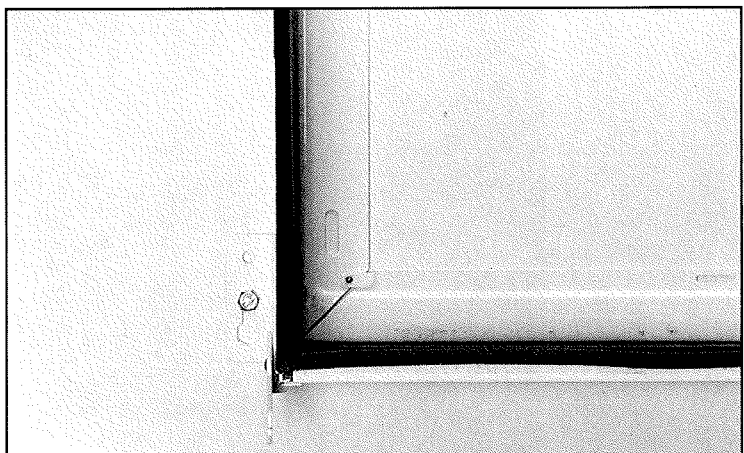
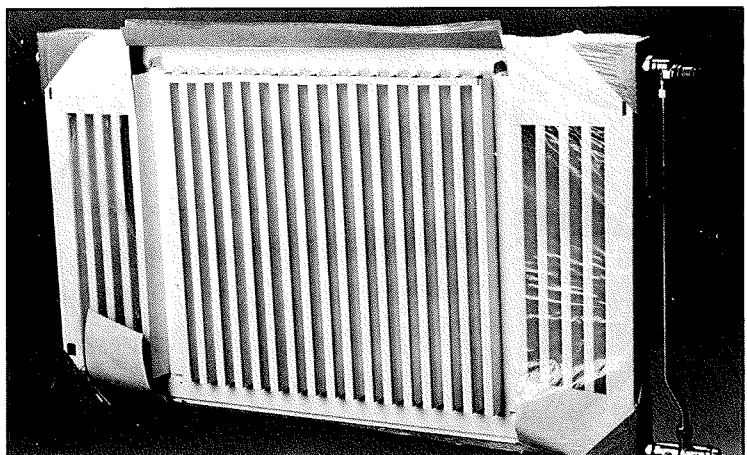


Bild 5. Snitta upp underkanten och ca 50 mm från överkanten på baksidan motsvarande donets totala bredd. Skär bort mellanliggande del på baksidan och låt resterande emballage sitta kvar under byggtiden. Ställ radiatoren centrerat i donets konsoler.



Rettig

värme

Bild 6: Haka ur låsarmarna (1) ur donets länkar (2). Fäll upp radiatoren och fäst donets länkar på insidan av radiatorns motsvarande fästen (3). Observera nitskallens placering! (4)

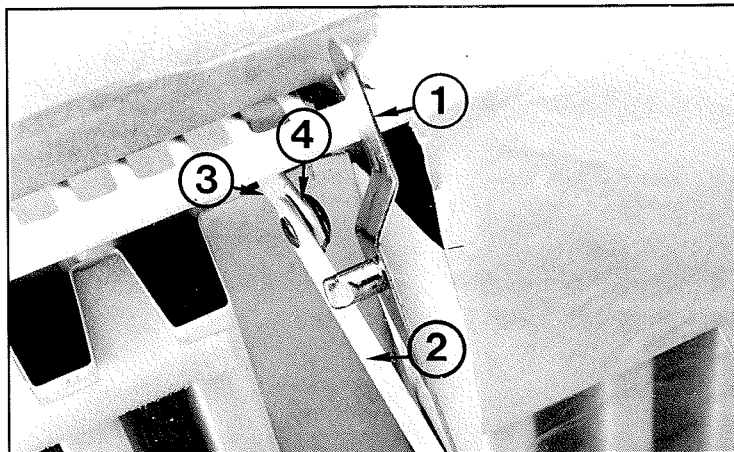


Bild 7: Fäll in radiatoren till hälften och återställ låsarmarna.

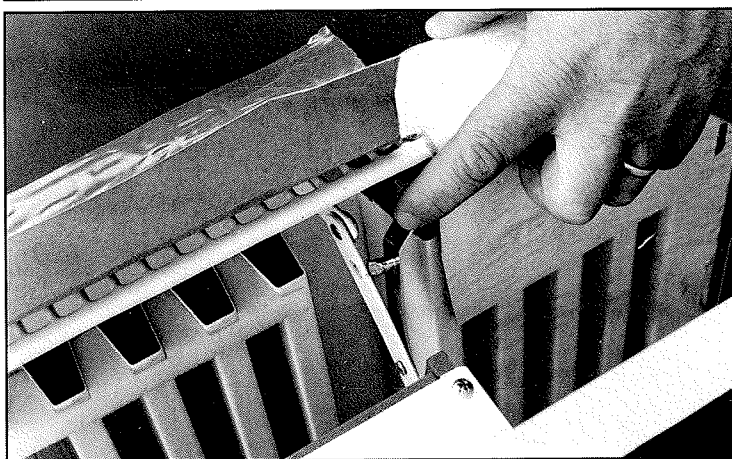


Bild 8: Ställ i filtret med tätningssliten mot väggen. Fäll in radiatoren till låst läge.

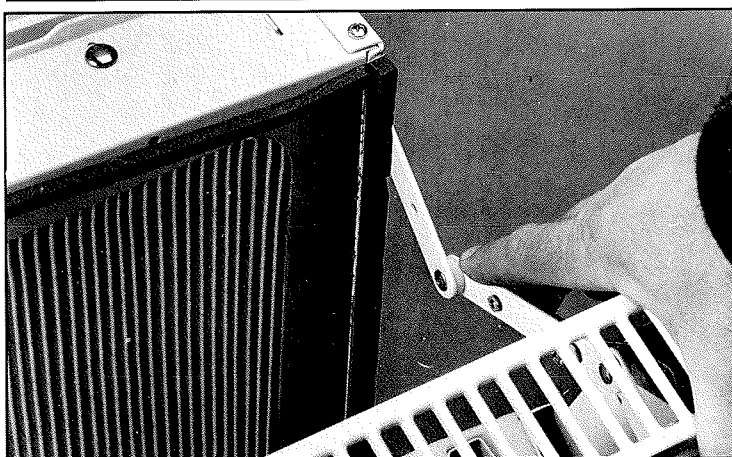
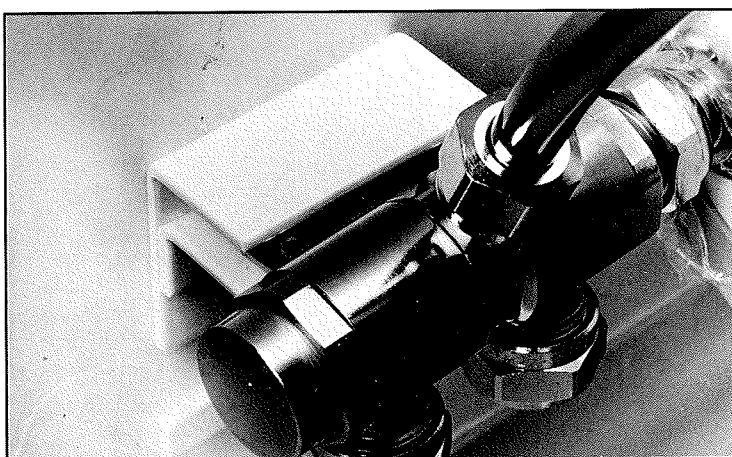


Bild 9: Montera ventilens vridlås från sidan och fäst det med två fästelement.

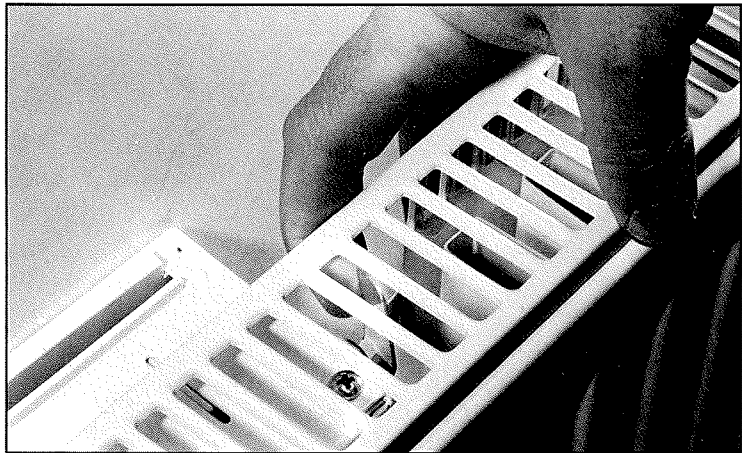


Rettig

värme

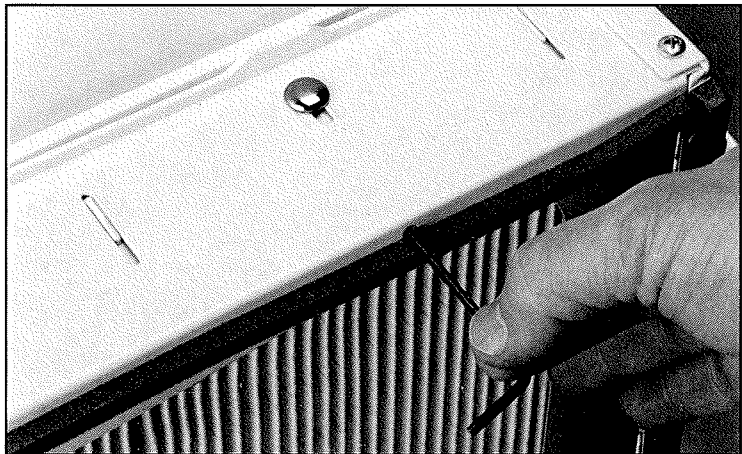
Öppning

Bild 10: Lossa låsarmarna fäll fram radiatorn.



Injustering

Bild 11: Injustering görs med 3 mm insexnyckel genom hål i donets främre kant. Kapacitet se tryckfallsnomogram.



Rengöring

Tilluftsradiatorn rengörs med såpa eller tvällösning. Använd inte rengöringsmedel med amoniak eller slipmedel.

Bättringsmålning

Om originallacken skadas, skall den bättringsmålades med originalbättringslack, kulör RAL 9010.

Avluftning

Den medlevererade luftventilen har vridbar pip. Använd luftnyckel eller mejsel vid luftning.

Filterbyte

Filtret är av engångstyp och bör bytas årligen eller vid behov.

Väggenomföring och ytterväggsgaller

Väggenomföring utförs som cirkulär kanal \varnothing 100 mm eller annan form med samma tvärsnittsytta i plåt eller plast. Ytterväggsgaller förses med grovmaskigt nät för skydd mot skadedjur (ej myggnät). Kontroll av genomföring och ytterväggsgaller bör ske i samband med filterbyte.

Tekniska data:

Tilluftsradiorerna FT och F2T levereras i kompaktutförande med galler, sidoplåtar och monterad radiatorarmatur. Tilluftsdonet och filtret levereras i separata kartonger.

Radiatorplåt: Bandstål SS-EN 10130, 1,20 mm

Konvektorplåt: Bandstål SS-EN 10130, 0,40 mm

Lackering: Ytbehandlingen utföres i fem faser:

- alkalisk avfettning
- fosfatering
- doppning i rostskyddande primer
- pulver lackering med epoxypolyester
- härdning i 200 °C

Skiktjocklek: 60-100 mym

Kulör: RAL 9010

Ytbehandling: Enligt DIN 55900

Provtryckning: PN6

Kvalitetsnorm: ISO 9002

Höjder: 300, 450 och 600 mm

Effektgrupper:

FT11 enkel panel med en konvektionsdel och ett tilluftsdon.

FT22 dubbel panel med två konvektionsdelar och ett tilluftsdon.

F2T11 enkel panel med en konvektiondel och två tilluftsdon.

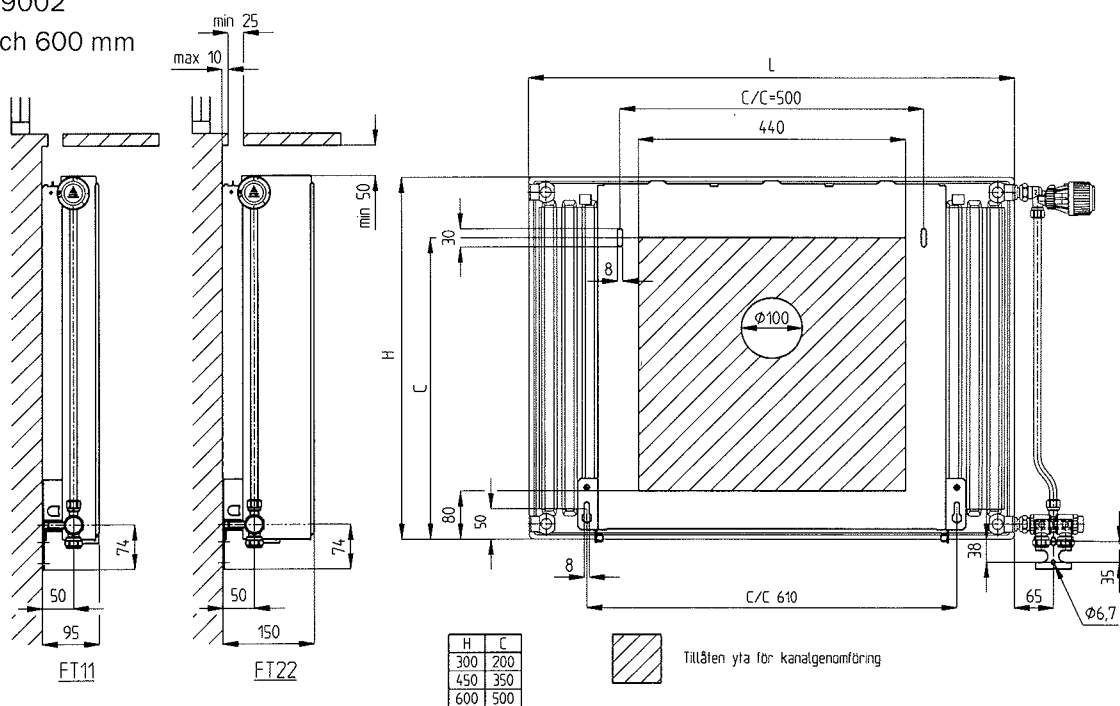
F2T22 dubbel panel med två konvektionsdelar och två tilluftsdon.

Antal konsoler: FT11, 22 800-1600 mm 2 st

1800-2000 mm 4 st

F2T11, 22 1600-2300 mm 4 st

Mått FT



Mått F2T

